



# ATTENZIONE: UTENSILI E BATTERIE CONTRAFFATTI

*Batterie e dispositivi contraffatti possono mettere a rischio la tua sicurezza*



***“Danni da incendio a un caricabatterie causati dall'utilizzo di una batteria contraffatta”***

# INDIVIDUA ED EVITA BATTERIE E DISPOSITIVI CONTRAFFATTI

Batterie e utensili di terze parti sono spesso imitazioni o, in alcuni casi, persino contraffazioni con il logo Makita. Queste imitazioni possono rapidamente causare **problemi e situazioni pericolose**: tempi di autonomia notevolmente ridotti e scarse prestazioni dell'utensile, elevato

rischio di incendio dovuto a componenti di qualità inferiore e mancanza di meccanismi di protezione durante la ricarica, lo stoccaggio o il funzionamento.

**Ricorda sempre: "Per Makita" non significa "da Makita"!**

## Imitazioni



L'etichetta originale è stampata non incollata.

**Capacità della batteria LXT 18 V:**

2,0 Ah, 3,0Ah, 5,0Ah, 6,0Ah

**Mai:** 10,0 Ah, 18,0 Ah, 21V, 24V, 38V, 48V, 72V, 86V, 88V, 98V, 108V, 128V

Il **Peso** delle batterie Makita 18V con capacità di 3,0 Ah è superiore a 600 g. Un peso inferiore significa che non si tratta di un originale

**Premendo il blocco bianco** della batteria, vedrai l'**adesivo rosso** sulla batteria originale. Questo adesivo solitamente manca nelle batterie contraffatte.

Le batterie originali sono dotate di **viti a T** con perno di sicurezza, una delle quali ha una **copertura bianca**.

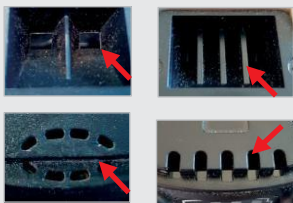
Le batterie originali hanno **4 Led rossi verticali** che ne indicano la **capacità**. Questi Led rimangono accesi circa **3 secondi** dopo aver premuto il pulsante, poi si spengono tutti contemporaneamente.

Le **batterie originali** presentano un terminale **giallo brillante** e contatti metallici allineati. **Nel prodotto contraffatto**, le differenze strutturali delle lamelle ne impediscono l'innesco corretto, danneggiando i pin di utensile e caricabatterie, compromettendo il sistema con gravi rischi di incendio.

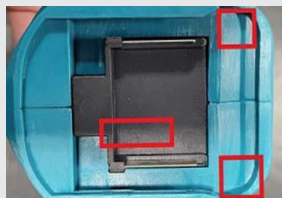
## Originali



## Imitazioni



Le **feritoie di ventilazione** sono spesso progettate in modo diverso nelle imitazioni. Anche la fessura è spesso diversa e può danneggiare i contatti



Le **slitte portabatterie** delle imitazioni sono spesso progettate in modo diverso e di qualità inferiore. Confrontateli con gli utensili Makita originali



Le **4 piccole aperture** sul fondo dell'alloggiamento servono a far fuoriuscire l'umidità e sono presenti su tutte le attuali batterie LXT da 18V.



Le batterie contraffatte spesso non riportano il **numero di serie stampato**, il **codice del materiale** e altri dettagli.

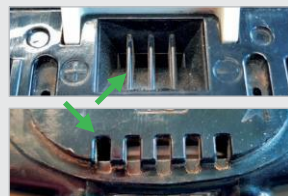


**Utensili e batterie:** controllare le **targhette identificative** e confrontarle con quelle originali Makita. Cercare il logo Makita e le informazioni tecniche complete, ad esempio sul fondo della batteria (inclusa tensione in V e capacità in Ah)



**Utensili e batterie:** prestare attenzione alla **qualità dei pulsanti e dei display**. La scarsa qualità dei pulsanti e dei display è spesso particolarmente evidente

## Originali



## Imitazioni

### BATTERIE NON ORIGINALI – ATTENZIONE AI DETTAGLI



Le batterie non originali possono sembrare identiche esteticamente, ma rivelano la loro non conformità attraverso l'analisi elettronica. La presenza del codice **8191** indica dati non reali: non si tratta di veri cicli di carica, ma di un valore anomalo tipico di prodotti non originali. Questo è un chiaro segnale di scarsa affidabilità e possibile rischio per l'utilizzo.

## Originali

### BATTERIE ORIGINALI – QUALITÀ CERTIFICATA



Le batterie originali garantiscono trasparenza e prestazioni reali. I cicli di carica visualizzati (ad esempio 18 cicli) rappresentano dati autentici e verificabili, indice di una corretta gestione elettronica e di un prodotto conforme agli standard qualitativi. Affidabilità, sicurezza e durata nel tempo fanno la differenza.

## BTC04

### IL NOSTRO ANALIZZATORE BTC 04



Cod.Art - 198038-8

Con il nostro analizzatore **BTC 04** è possibile effettuare una verifica completa e immediata della batteria.

Il dispositivo consente di analizzare:

- **cicli di carica reali**
- **stato delle celle**
- **eventuali anomalie della scheda elettronica**
- **corretto voltaggio**

Uno strumento indispensabile per distinguere con precisione batterie originali da imitazioni e garantire la massima sicurezza operativa.

MAKITA.IT

**Makita S.p.A. Con Socio Unico**

Direzione e Coordinamento  
Makita Corporation-Giappone  
Via Don Luigi Sturzo, 56/58  
20004 Arluno (MI)  
T. 0331.524111

[www.makita.it](http://www.makita.it)

[info@makita.it](mailto:info@makita.it)

[www.facebook.com/makitapowertoolsitalia](https://www.facebook.com/makitapowertoolsitalia)



Maggiori  
informazioni